

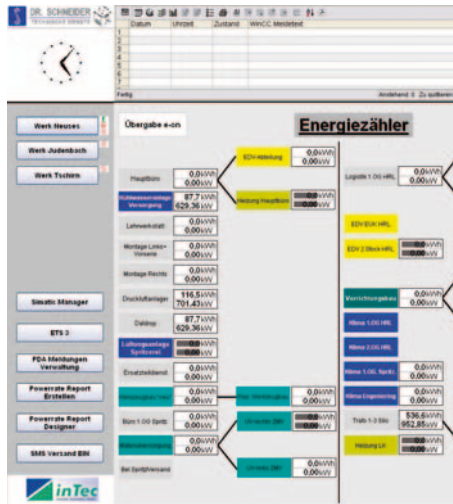
**SIMATIC WinCC & Specialist**

**Kundennutzen**

- *Transparenz im Energieverbrauch*
- *höhere Planungssicherheit*
- *zukunftsfähige Lösung*

## SIMATIC WinCC und inTec Energiefluss im Blick

Im Stammwerk der Dr. Schneider Kunststoffwerke GmbH in Kronach-Neuses realisierte der SIMATIC WinCC Specialist inTec Industrie Automation GmbH auf Basis des Siemens SCADA-Systems in Kombination mit dem Optionspaket SIMATIC powerrate eine ausgeklügelte, zukunftsfähige Lösung für die anlagenweite Energiefluss-Visualisierung und das Energiemanagement.



## Zertifikate – inTec Industrie Automation GmbH

Unsere Kompetenz als Siemens Solution Partner Automation haben wir auf den folgenden Gebieten nachgewiesen:

- Human Machine Interface SIMATIC HMI Specialist
- Human Machine Interface SIMATIC HMI RFID-System SIMATIC Ident

## SIMATIC WinCC und inTec: Energiefluss im Blick

Die Dr. Schneider Unternehmensgruppe ist Spezialist für hochwertige Kunststoffprodukte und fertigt komplexeste Spritzgussteile für die Automobilindustrie, z. B. Fensterahmen und Verblendelemente für Sitze und Säulen, wie Düsen und Ausströmer. Das Produktionsequipment im Stammwerk Kronach-Neuses umfasst unter anderem 111 Spritzgussmaschinen bis 1.700 t Zuhaltung, Flächen- und Drehspindellackieranlagen sowie diverse teilautomatisierte Montagestraßen. Innovation wird bei den Dr. Schneider Kunststoffwerken großgeschrieben: Als Full Service Supplier für einen hochdynamischen Industriezweig achtet das Unternehmen genau darauf, dass die Anlagen dem neuesten Stand der Technik entsprechen.

### Schlüsselfaktor Energieeffizienz

So hat man sich auch schon frühzeitig mit dem Thema Energieverbrauch auseinandergesetzt – neben dem CO<sub>2</sub>-Ausstoß eine der zentralen Herausforderungen der Automobilindustrie: Da die Branche angehalten ist, Energiebedarf und Emissionen über die gesamte Fertigungskette gering zu halten, werden zunehmend Lieferanten bevorzugt, die einen entsprechenden Nachweis erbringen können. Auch für die von der Bundesregierung ab 2013 in Aussicht gestellten Steuererleichterungen sind Maßnahmen, die den Energieverbrauch transparent machen, eine grundlegende Voraussetzung. Vor diesem Hintergrund wandte sich das Unternehmen

mit dem Wunsch nach einer adäquaten Lösung für die Energiedatenaufnahme und -systematisierung und ein effizientes Energiemanagement an die inTec Industrie Automation GmbH. Der zertifizierte Siemens Solution Partner und SIMATIC WinCC Specialist realisiert seit mehr als 15 Jahren innovative Automatisierungslösungen im industriellen und produktionstechnischen Bereich und erwies sich als der ideale Partner für das zukunftsorientierte Projekt.

### Visualisieren, analysieren, optimieren

Die Automatisierungsspezialisten erkannten schnell, dass SIMATIC WinCC in Kombination mit dem Optionspaket SIMATIC powerrate für die vorliegende Anforderung die ideale Lösung darstellte: Das Siemens SCADA-System war bereits für die Visualisierung diverser Anlagenteile in Neuses im Einsatz. Die Visualisierung wurde auf die gesamte Anlage ausgedehnt. Die bereits vorhandenen Strommessgeräte, die an einigen Lastabgängen implementiert waren, wurden an eine SIMATIC S7-300 Steuerung zur Messwertaufbereitung angeschlossen. Zur Berechnung der anzuzeigenden Parameter wurden von inTec die powerrate-Funktionsbausteine integriert und die S7-Software entsprechend erweitert. Beispielsweise für den 15-min-Mittelwert, der für die Abrechnung herangezogen wird. In die aktuellen Strommessgeräte SENTRON PAC von Siemens ist diese Intelligenz bereits integriert, sie können direkt zur

Visualisierung der relevanten Werte genutzt werden. Die Energiemanagement-Software SIMATIC powerrate, eine Option zu SIMATIC WinCC, zeigt die Messwerte an, dokumentiert ihren Verlauf, erlaubt die Anzeige von Trends und ermöglicht so auch Voraussagen. Damit werden die gesetzlichen Anforderungen und die DIN EN 16001, die Norm für Energiemanagementsysteme, bereits erfüllt.

### Wettbewerbsvorteil durch Transparenz

Die von der Firma inTec implementierte Lösung bietet in Sachen Prozessführung und Instandhaltung reichlich Optimierungs- und Einsparpotenzial. Auch eine weitere Differenzierung der Verbrauchsaufzeichnung durch Nachrüsten zusätzlicher Messstellen oder das Einbeziehen weiterer Medien wie Gas, Wasser oder Druckluft ist möglich. In Zukunft kann über eine weitere Software-Option zu SIMATIC WinCC, B.Data, aufbauend auf die jetzige Systemkonfiguration, auch ein Energiecontrolling installiert werden. Daraus ergibt sich eine deutlich verbesserte Planungssicherheit bei neuen Aufträgen. Und mit der Möglichkeit, Energiebewusstsein und einen verantwortungsvollen Umgang mit Ressourcen anhand belastbarer Daten dokumentieren zu können, erfüllen die Dr. Schneider Kunststoffwerke nicht zuletzt eine wesentliche Anforderung der Automobilindustrie an bevorzugte Zulieferer – möglicherweise der entscheidende Schritt Vorsprung vor dem Wettbewerb.

### Information zum Solution Partner Programm von Siemens

Im Rahmen des Programms ziehen Siemens und die Solution Partner an einem Strang. Das Zusammenspiel von Produkt- und System-Know-how mit dem Applikations- und Branchen-Know-how bildet die Basis für die schnelle, reibungslose und höchst effiziente Umsetzung Ihrer Anforderungen – maßgeschneiderte Lösungen für Ihren Wettbewerbsvorsprung.

[www.siemens.de/automation/solutionpartner](http://www.siemens.de/automation/solutionpartner)

### Adresse Solution Partner

inTec Industrie Automation GmbH  
Am Weichselgarten 36  
D-91058 Erlangen  
Tel: +49 (0) 9131-69 57 9-0  
Fax: +49 (0) 9131-69 57 9-35  
Schicks@ipks.de  
[www.intec-in-automation.de](http://www.intec-in-automation.de)